

8567.75  
ENCYCLOPÉDIE AGRICOLE  
Publiée par une réunion d'Ingénieurs agronomes  
SOUS LA DIRECTION DE G. WERY

BIBLIOTECA DEL  
R. ISTITUTO SUPERIORE  
AGRICOLA E FORESTALE  
CATAL. GENERALE  
N. 10405  
COLLOCAZIONE  
IV c 360 J.Z

ZOOTECNIE

# RACES BOVINES

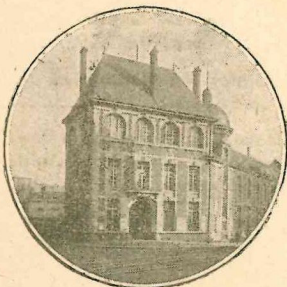
FRANCE — ÉTRANGER

PAR

**Paul DIFFLOTH**

INGÉNIEUR AGRONOME  
PROFESSEUR SPÉCIAL D'AGRICULTURE

QUATRIÈME ÉDITION



17<sup>e</sup> mille.

PARIS

LIBRAIRIE J.-B. BAILLIÈRE ET FILS

19, RUE HAUTEFEUILLE, 19

(PRÈS LE BOULEVARD SAINT-GERMAIN)

1922

Tous droits réservés



tion avec le zébu. Les métis manifestent une précocité évidente vis-à-vis de leur emploi au travail; le poids vif augmente. Mais il ne faut pas oublier que la viande risque de perdre de sa qualité (fig. 109).

**Races marocaines.** — Notre nouvelle colonie du Maroc est peuplée de bétail ibérique (3.000.000 de têtes). La taille est de 1 m. 25 à 1 m. 30 le poids vif moyen de 300 kilogrammes. La robe est *fauve* ou *rousse* à renforcements noirs. Les muqueuses sont pigmentées. Le type, la valeur diffèrent suivant la fertilité du milieu. Mais sur la côte océanique, dans le Gharb et la riche Chaouïa, les indigènes exploitent un bétail de conformation régulière qui, élevé dans des conditions rationnelles, laisse place à des spéculations zootechniques intéressantes.

Le poids vif peut s'élever à 450 kilogrammes avec un rendement de 46 à 50 0/0. L'aptitude laitière est plus affirmée et l'on peut obtenir 8 à 12 litres de lait.

Un avenir prospère est assuré à cet élevage, si nos colons français s'y emploient avec zèle et adresse.

## ITALIE

### I. — RACE DE SICILE

En Sicile, on trouve du bétail rappelant la race ibérique plus ou moins pure, et présentant plusieurs populations améliorées, celle de Modica par exemple (*race de Modica*) (fig. 110).

Les environs de Trapani, Girgenti, Caltanissetta, Catane (fig. 111) et Messine sont peuplés d'animaux de ce type, ainsi que les régions de la péninsule italienne situées au-delà du détroit, jusqu'à Cosenja.

Autour de Palerme vit une population bovine à aptitude laitière développée, due à des importations (Sanson).

### II. — RACES ROMAINE ET NAPOLITAINE

Les régions situées entre Rome et Civita-Vecchia, les environs de Naples sont peuplés de bovidés de race ibérique, présentant les caractères et les aptitudes du type général.

## III. — RACE SARDE

**Généralités.** — On trouve dans la population bovine sarde le type ibérique à côté du type asiatique, avec prédominance du premier. Des croisements ont été effectués entre les deux sangs.

L'élevage du bétail a fait en Sardaigne de grands progrès,

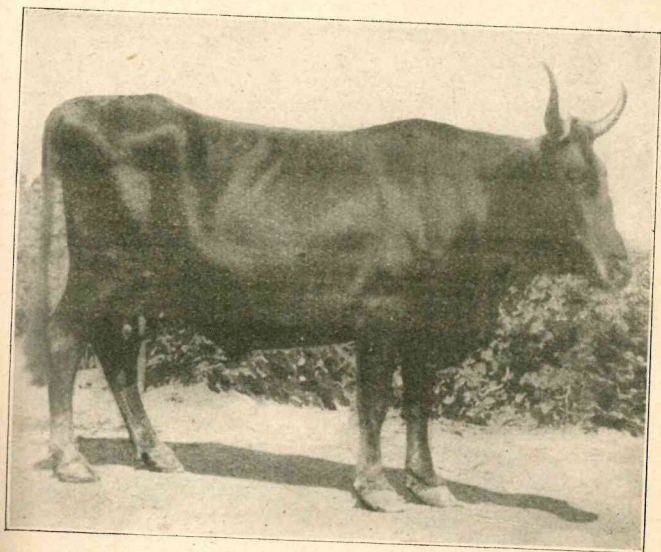


Fig. 110. — Vache sicilienne (Modica).

parallèlement à l'amélioration des procédés cultureux. Le nombre de têtes, estimé à 172.553 en 1869 et à 279.403 en 1881 a augmenté considérablement, si l'on en juge par le chiffre des exportations qui dépassent actuellement 130.000 têtes et représentent 5 millions de livres. Avant l'interdiction du 12 avril 1902, un grand nombre de bêtes sardes allaient en France. Depuis cette interdiction a été levée pour le bétail né et élevé en Sardaigne, et les bœufs sardes sont de nouveau envoyés sur Marseille.

La race bovine sarde pure présente une robe *fauve* ou



*rousse* à extrémités noires. La poitrine est profonde, mais la croupe souvent courte et inclinée. La tête est forte, avec de grandes oreilles, les cornes sont grosses à la base et développées en lyre de grande envergure. Cette race est d'ailleurs en voie de disparition, et absorbée par de nombreux croisements. Dans la partie méridionale de l'île, on importe des reproducteurs de la robuste race sicilienne (race de Modica);

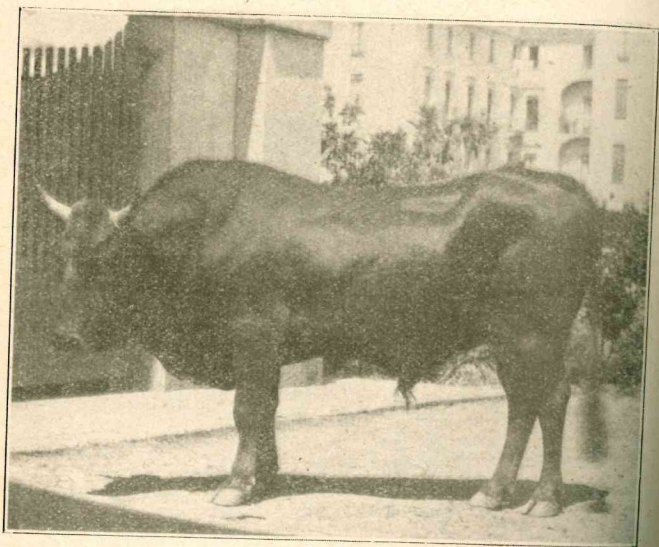


Fig. 411. — Taureau sicilien (Catania).

dans la province de Cagliari, ces mêmes taureaux importés de Sicile, sont accouplés avec des vaches suisses. En d'autres régions, on exploite des animaux piémontais; en règle générale, on apprécie dans les régions du Nord (Sassari) les croisements des vaches indigènes avec les taureaux de Schwitz et de Fribourg.

**Aptitudes.** — Au point de vue laitier, les vaches sardes ne donnent que la moitié environ de la quantité de lait des vaches suisses ou lombardo-suisses; leur prix d'achats est

cependant moins élevé (250 à 350 livres, y compris le transport dans la péninsule, au lieu de 450 à 600 livres pour les variétés suisses), et leur entretien plus facile.

Le lait des vaches sardes est d'excellente qualité; l'odeur *sui generis* de ce lait n'est constatée que pendant les premiers jours d'arrivée de ces animaux en Italie et provient de l'odeur prise par la peau de ces derniers, faute de soins (Dr Stazi). La sécrétion lactée des vaches ainsi importées diminue légèrement jusqu'à ce que les animaux soient acclimatés.

Les bœufs sardes ont gagné sensiblement de la taille et du poids depuis cinquante ans, et la moyenne du poids vif est de 500 à 600 kilogrammes avec un rendement de 55 0/0.

La viande n'est pas considérée à Rome comme étant de qualité exceptionnelle, car les animaux ont à souffrir du voyage, et la chair des bovidés conserve une couleur rouge-foncé due à l'alimentation spéciale qu'on leur accorde. Cependant sa valeur est ordinairement équivalente à celle du bétail romain et presque toujours supérieure à celle des vaches suisses, engraisées après leur exploitation comme laitières.

Les principaux marchés du bétail sarde sont Palerme, Catane, Rome, Livourne, Gênes. Ces bovidés présentent une résistance particulière aux maladies infectieuses et à la tuberculose en particulier, et leur importation dans l'Agro-romano offrirait certains avantages.

## ESPAGNE

### RACES ESPAGNOLES

**Aptitudes et caractère.** — L'élevage bovin ne présente pas en Espagne un intérêt bien particulier; la variété la plus connue est celle qui fournit des taureaux de course, et vit à l'état demi-sauvage. Le type des taureaux de combat est ramassé, trapu. La tête est forte avec des cornes acérées et ramenées en avant. La robe est brune avec des renforcements aux extrémités ou totalement noire. Les muqueuses sont pigmentées.

Le courage et la vigueur de ces bovidés ont rendu les courses de taureaux célèbres. Ces bovidés fournissent d'ailleurs à la