



MARITTIMO - IT FR - MARITIME  
TOSCANA - LIGURIA - SARDEGNA - CORSE

# CENTRI PILOTA del PROGETTO VAGAL

## Centre Pilote du projet VAGAL

### Suino Nustrale



### Ape Corsa

### Garfagnina Bianca



UNIONE COMUNI GARFAGNANA

Razza allevata/Race élevée:  
Ovina Garfagnina Bianca  
Centro Pilota/Centre Pilote:  
Azienda Agricola Cerasa

Provincia di MASSA CARRARA

Razza allevata/Race élevée: Pontremolese

Centro Pilota/Centre Pilote:  
- Azienda Agricola Tonelli Matteo  
- Azienda Agricola Bertocchi Alessandro

### Pontremolese



### Monterufolino



Provincia di PISA

Razza allevata/Race élevée:  
Cavallino di Monterufoli  
Pecora Pomarancina

Centro Pilota/Centre Pilote : Centro Ippico  
Santa Barbara di Pomarance (PI)  
per il Cavallino di Monterufoli  
Agriturismo Biologico  
Bellaria di Piccicuto Luigi  
per la Pecora Pomarancina.



### Pomarancina

### Pecora Corsa

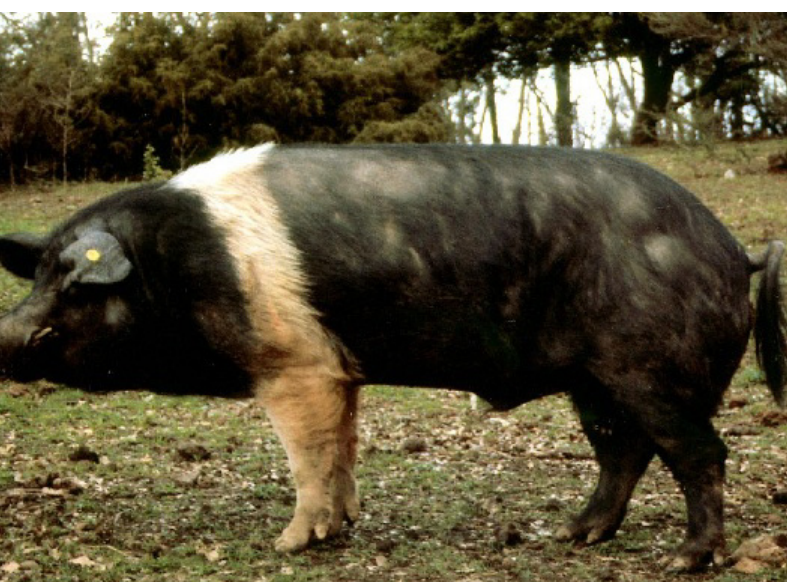


INRA SAD

Razza allevata/Race élevée:  
Suino Nustrale, Ape Corsa,  
Pecora Corsa, Capra Corsa

Centro Pilota/Centre Pilote: Station d'Altiani

### Capra Corsa



### Cinta Senese

Provincia di LIVORNO

Razza allevata/Race élevée:  
Asino dell'Amiata

Centro Pilota/Centre Pilote:  
Azienda Agricola "Poggio alle Cavalle"  
di Annibale Benedettini- Suvereto (LI)

Razza allevata/Race élevée:  
Cinta Senese  
Centro Pilota/Centre Pilote:  
Azienda Agricola "La Cerreta"  
di Daniele Mazzanti- Sasseta (LI)

### Asino dell'Amiata



### Vacca Maremmana

Provincia di GROSSETO

Razza allevata/Race élevée: Vacca Maremmana, Cavallo Maremmano,  
Suino Macchiaiolo Maremmano, Pecora dell'Amiata

Centro Pilota/Centre Pilote:  
- Azienda Pastorelli Antonio (Pecora dell'Amiata)  
- Azienda Il Felcetone (Suino Macchiaiolo Maremmano)  
- Azienda Regionale Agricola di Alberese (Vacca Maremmana)



### Suino Macchiaiolo Maremmano



### Pecora dell'Amiata

AGRIS/ UNIVERSITA' di SASSARI

Razza allevata/Race élevée:  
"Pecora Nera di Arbus"

Centro Pilota/Centre Pilote:  
"Azienda Agricola Funtanazza"  
dei fratelli Lampis.



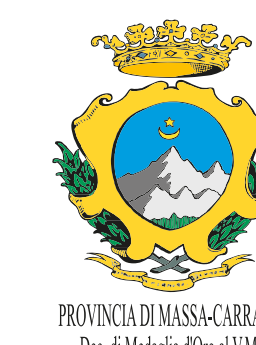
### Nera di Arbus

Progetto  
**Vagal**  
valorizzazione genotipi  
animali autoctoni

La Cooperazione al cuore del Mediterraneo  
La Coopération au coeur de la Méditerranée



**Agris**  
Agenzia regionale  
per la ricerca in agricoltura



Programma cofinanziato con il Fondo Europeo  
per lo Sviluppo Regionale



Programme cofinancé par le Fonds Européen  
de Développement Régional